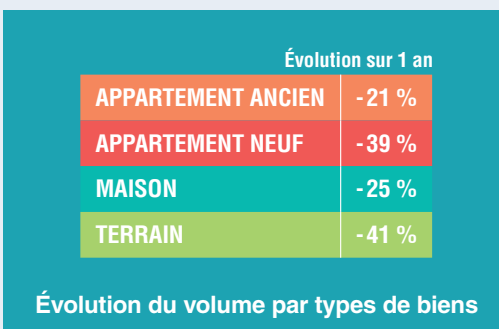
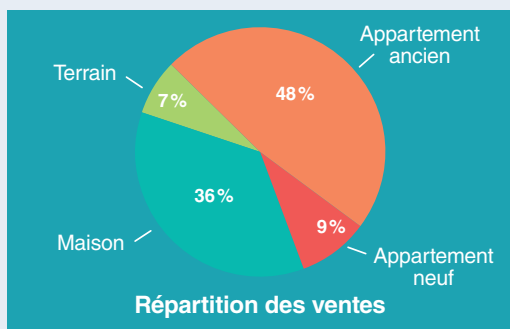
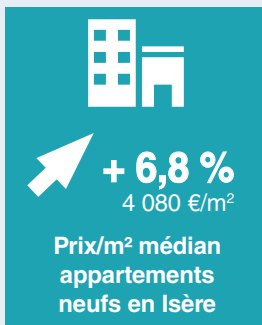


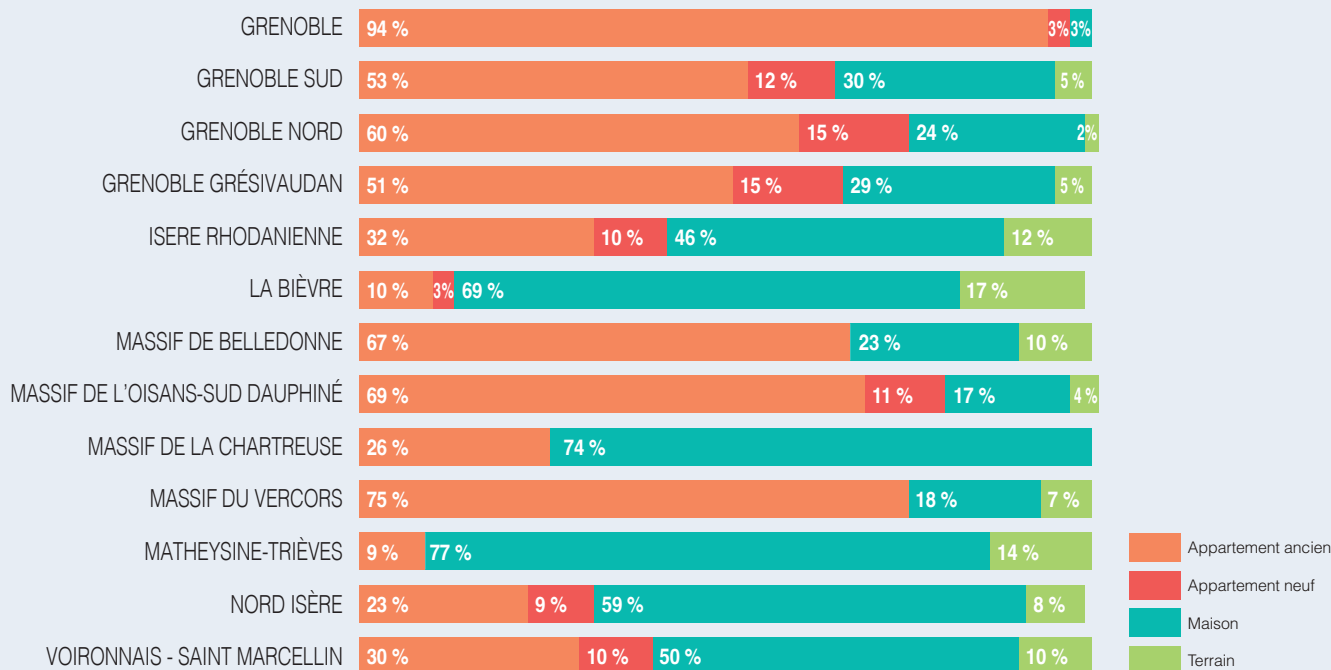
OBSERVATOIRE IMMOBILIER DES NOTAIRES DE L'ISÈRE

Mars 2024

LES CHIFFRES CLÉS



LES PARTS DE MARCHÉ PAR SECTEUR



MARCHÉ IMMOBILIER DANS LE DÉPARTEMENT

LES PRIX PAR SECTEUR / PART DE MARCHÉ*



Appartement ancien

Part de marché | Prix médian/m² | Évolution 1 an



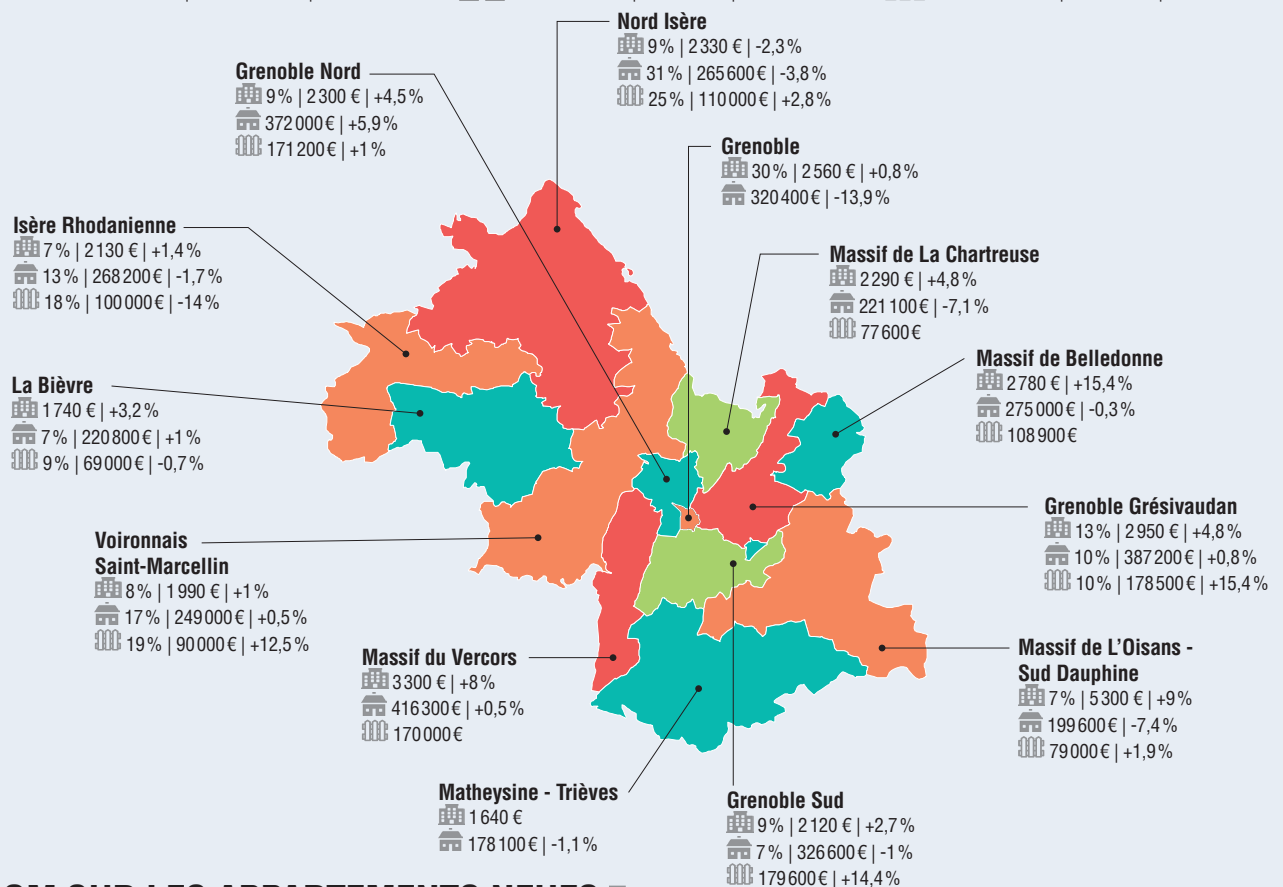
Maison

Part de marché | Prix médian | Évolution 1 an



Terrain

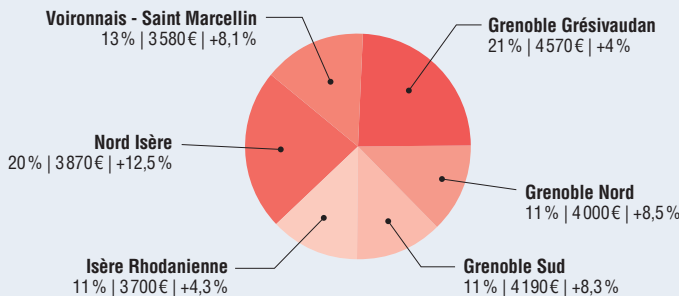
Part de marché | Prix médian | Évolution 1 an



ZOOM SUR LES APPARTEMENTS NEUFS

PART DE MARCHÉS PAR SECTEUR

(Part de marché | Prix médian/m² | Évolution 1 an)



PARTS DE MARCHÉ APPARTEMENT NEUF

ÉVOLUTION DES VOLUMES DE VENTES

Évolution des volumes de ventes sur 1 an	Appartement ancien	Appartement neuf	Maison	Terrain
Grenoble Grésivaudan	-12%	-42%	-30%	-52%
Isère Rhodanienne	-14%	18%	-28%	-42%
Nord Isère	-21%	-40%	-25%	-44%
Grenoble Sud	-21%	-51%	-23%	-35%
Grenoble	-22%	-65%	-25%	
Voironnais - Saint Marcellin	-25%	-27%	-22%	-43%
Grenoble Nord	-26%	-45%	-20%	-61%

Appartement ancien Appartement neuf Maison Terrain

APPARTEMENTS NEUFS PRIX PAR VILLE

(Prix/m²)



* Sur le total des ventes en Isère

MARCHÉ IMMOBILIER DANS LE DÉPARTEMENT



**Maisons
prix médian**



**Appartements
prix médian/m²**

1. Allevard
 🏠 310 500 € | -1,9%
 🏢 1 850 € | 9,1%

2. Apprieu
 🏠 300 000 € | 15,7%

3. Auris
 🏠 3 540 € | 4,4%

4. Autrans - Méaudre en Vercors
 🏠 463 100 €
 🏢 3 570 € | 14,2%

5. Beaufort
 🏠 200 800 €

6. Bourgoin-Jallieu
 🏠 263 000 € | -8,6%
 🏢 2 390 € | 4,1%

7. Chamrousse
 🏠 3 020 € | 15,5%

8. Chapareillan
 🏠 398 400 €

9. Charvieu-Chavagneux
 🏠 305 200 € | -8%

10. Chasse-sur-Rhône
 🏠 312 000 € | 9,5%

11. Chavanoz
 🏠 304 400 € | -10,1%

12. Claix
 🏠 440 000 € | 6,1%
 🏢 3 340 € | 7,0%

13. Corbelin
 🏠 223 600 € | -4,9%

14. Coublevie
 🏠 386 100 € | 2,7%

15. Crémieu
 🏠 291 200 €
 🏢 2 930 € | 10,8%

16. Crolles
 🏠 450 000 € | 6,5%
 🏢 3 330 €

17. Domène
 🏠 304 400 € | -17,5%
 🏢 2 360 € | -5,8%

18. Échirolles
 🏠 299 200 € | -1,9%
 🏢 1 780 € | 2,3%

19. Eybens
 🏠 363 700 € | 2,5%
 🏢 2 690 € | 0,8%

20. Fontaine
 🏠 325 000 € | 8,2%
 🏢 1 820 € | -2,6%

21. Froges
 🏠 338 500 €
 🏢 2 390 € | 3,6%

22. Gières
 🏠 405 000 € |
 🏢 3 110 € | -0,3%

23. Grenoble
 🏠 320 400 € | -13,9%
 🏢 2 560 € | 0,8%

24. Gresse-en-Vercors
 🏠 2 060 € | 17,8%

25. Heyrieux
 🏠 307 600 € | -15,5%

26. Huez
 🏠 7 160 € | 18,4%

27. La Tour-du-Pin
 🏠 216 000 € | -3,6%
 🏢 1 870 € | -7,7%

28. La Tronche
 🏠 3 390 € | 4,2%

29. La Verpillère
 🏠 264 300 € | -7,3%
 🏢 2 600 € | -4,3%

30. Lans-en-Vercors
 🏠 418 500 €
 🏢 3 200 € | 5,5%

31. Le Bourg-d'Oisans
 🏠 276 500 €

32. Le Grand Lemps
 🏠 228 700 € | -17,8%

33. Le Péage-de-Roussillon
 🏠 182 000 € | -5,2%
 🏢 1 530 € | -3,1%

40. Les Deux Alpes
 🏠 5 190 € | 7,9%

41. L'Isle-d'Abeau
 🏠 258 300 € | -1,1%
 🏢 2 410 € | -5,5%

42. Meylan
 🏠 634 300 € | 9,5%
 🏢 3 480 € | 3,3%

43. Moirans
 🏠 254 100 € | -15,6%
 🏢 2 060 € | 4,6%

44. Montbonnot-Saint-Martin
 🏠 574 700 € | 1,8%
 🏢 4 180 € | 2,6%

45. Morestel
 🏠 238 800 € | 1,2%

46. Pontcharra
 🏠 249 100 € | -4,2%
 🏢 2 680 € | 10,3%

47. Pont-de-Chéry
 🏠 266 200 € | -4,0%
 🏢 2 230 € | -3,2%

48. Pont-Évêque
 🏠 295 500 € | 2,5%
 🏢 1 860 € | -7,2%

49. Rives
 🏠 226 400 € | 8,7%
 🏢 2 040 € | 3,1%

50. Roussillon
 🏠 230 000 € | 0%
 🏢 1 450 € | -3,8%

51. Saint-Égrève
 🏠 414 600 € | 12,7%
 🏢 2 510 € | 1,7%

52. Saint-Ismier
 🏠 641 300 € | 10%
 🏢 4 490 € | 4,2%

53. Saint-Marcellin
 🏠 208 800 € | -1,5%
 🏢 1 710 € | -2,2%

54. Saint-Martin-d'Hères
 🏠 297 000 € | -10,8%
 🏢 2 210 € | 3,9%

55. Saint-Martin-d'Uriage
 🏠 541 700 € | 20%
 🏢 3 550 € | 1,4%

56. Saint-Martin-Le-Vinoux
 🏠 2 500 € | 2,2%

57. Saint-Quentin-Fallavier
 🏠 253 900 € | 1,6%

58. Sassenage
 🏠 343 500 € | 0,9%
 🏢 2 460 € | -2,1%

59. Seyssinet-Pariset
 🏠 378 500 € | -13,3%
 🏢 2 300 € | 0,8%

60. Seyssins
 🏠 490 900 € | 3,3%
 🏢 3 000 € | 3,8%

61. Tignieu-Jamezieu
 🏠 308 900 € | -10,2%

62. Tullins
 🏠 251 100 € | -4,3%
 🏢 1 650 € | -5,4%

63. Varcès-Allières-et-Risset
 🏠 355 500 € | -7,1%
 🏢 3 270 € | -1%

64. Vaulnaveys-le-Haut
 🏠 435 000 €
 🏢 3 300 € | 1,3%

65. Vienne
 🏠 285 000 € | -12,5%
 🏢 2 270 € | 4,6%

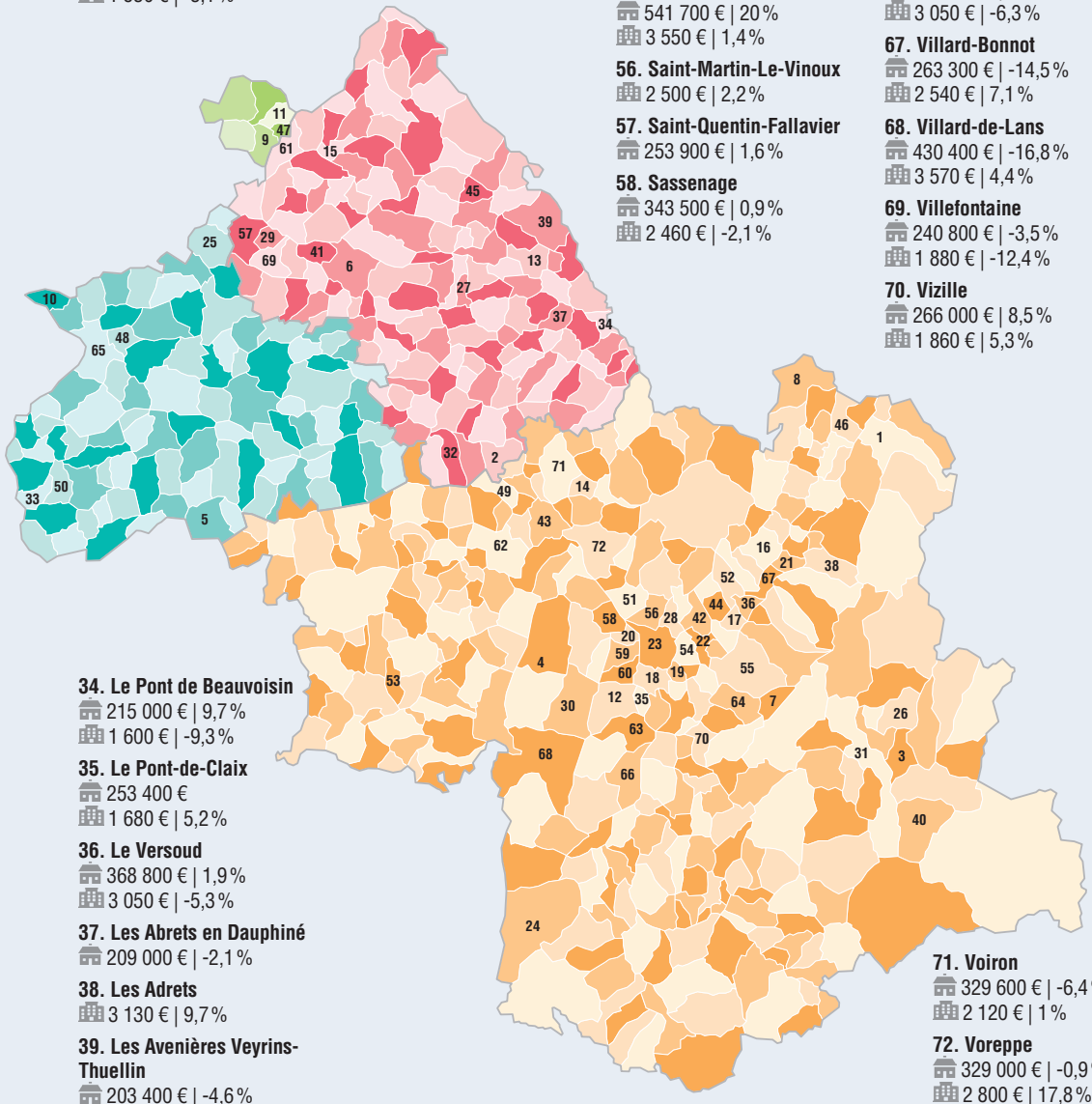
66. Vif
 🏠 326 000 € | -5,9%
 🏢 3 050 € | -6,3%

67. Villard-Bonnot
 🏠 263 300 € | -14,5%
 🏢 2 540 € | 7,1%

68. Villard-de-Lans
 🏠 430 400 € | -16,8%
 🏢 3 570 € | 4,4%

69. Villefontaine
 🏠 240 800 € | -3,5%
 🏢 1 880 € | -12,4%

70. Vizille
 🏠 266 000 € | 8,5%
 🏢 1 860 € | 5,3%



CLASSEMENT DES PRIX EN 2023

Le TOP 15 des communes les plus chères

APPARTEMENT	Prix/ m ² médian	Evol. sur 1 an prix du m ²
1. Huez	7 160 €	18,4%
2. Les Deux Alpes	5 190 €	7,9%
3. Saint-Ismier	4 490 €	4,2%
4. Montbonnot-Saint-Martin	4 180 €	2,6%
5. Oz	3 990 €	
6. Autrans-Méaudre en Vercors	3 570 €	14,2%
7. Villard-de-Lans	3 570 €	4,4%
8. Saint-Martin-d'Uriage	3 550 €	1,4%
9. Auris	3 540 €	4,4%
10. Meylan	3 480 €	3,3%
11. La Tronche	3 390 €	4,2%
12. La Terrasse	3 370 €	
13. Claix	3 340 €	7,0%
14. Crolles	3 330 €	
15. Vaulnaveys-le-Haut	3 300 €	1,3%

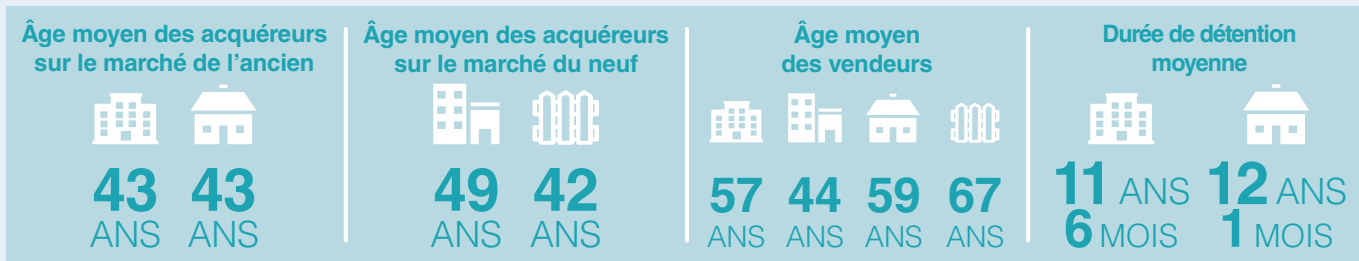
MAISON	Prix médian	Evol. sur 1 an prix médian
1. Saint-Ismier	641 300 €	10,0%
2. Meylan	634 300 €	9,5%
3. Montbonnot-Saint-Martin	574 700 €	1,8%
4. Saint-Martin d'Uriage	541 700 €	20,0%
5. Seyssins	490 900 €	3,3%
6. Crolles	450 000 €	6,5%
7. Claix	440 000 €	6,1%
8. Villard-de-Lans	430 400 €	-16,8%
9. Saint-Égrève	414 600 €	12,7%
10. Seyssuel	413 000 €	1,5%
11. Gières	405 000 €	
12. Villette-d'Anthon	400 900 €	-15,3%
13. Chapareillan	398 400 €	
14. Coublevie	386 100 €	2,7%
15. Seyssinet-Pariset	378 500 €	-13,3%

Le TOP 15 des communes les moins chères

APPARTEMENT	Prix/ m ² médian	Evol. sur 1 an prix du m ²
1. Roussillon	1 450 €	-3,8%
2. Le Péage-de-Roussillon	1 530 €	-3,1%
3. Le Pont-de-Beauvoisin	1 600 €	-9,3%
4. Tullins	1 650 €	-5,4%
5. Le Pont-de-Claix	1 680 €	5,2%
6. Saint-Clair-de-la-Tour	1 680 €	
7. Saint-Marcellin	1 710 €	-2,2%
8. La Bièvre	1 740 €	3,2%
9. La Morte	1 740 €	-6,0%
10. Échirolles	1 780 €	2,3%
11. Fontaine	1 820 €	-2,6%
12. Allevard	1 850 €	9,1%
13. Pont-Évêque	1 860 €	-7,2%
14. Vizille	1 860 €	5,3%
15. La Tour-du-Pin	1 870 €	-7,7%

MAISON	Prix médian	Evol. sur 1 an prix médian
1. Saint-Geoire-en-Valdaine	131 600 €	
2. La Morte	132 000 €	
3. Montalieu-Vercieu	172 200 €	
4. Le Péage-de-Roussillon	182 000 €	-5,2%
5. Aoste	190 000 €	-11,2%
6. Beaurepaire	200 800 €	
7. Champier	203 100 €	
8. Les Avenières Veyrins-Thuellin	203 400 €	-4,6%
9. Saint-Marcellin	208 800 €	-1,5%
10. Les Abrets en Dauphiné	209 000 €	-2,1%
11. La Côte-Saint-André	211 800 €	0,4%
12. Le Pont-de-Beauvoisin	215 000 €	9,7%
13. La Tour-du-Pin	216 000 €	-3,6%
14. Saint-Laurent-du-Pont	219 800 €	6,5%
15. Saint-Joseph-de-Rivière	220 400 €	-13,2%

PROFIL DES ACQUÉREURS



Source : Observatoire de l'immobilier des notaires de l'Isère, ADNOV

www.passezalacte.com